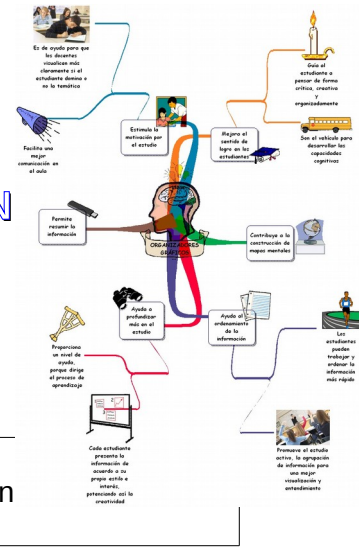




UNIVERSIDAD ESTATAL DE BOLÍVAR DEPARTAMENTO DE INFORMÁTICA Y COMUNICACIÓN

Unidad 4: Herramientas Complementarias

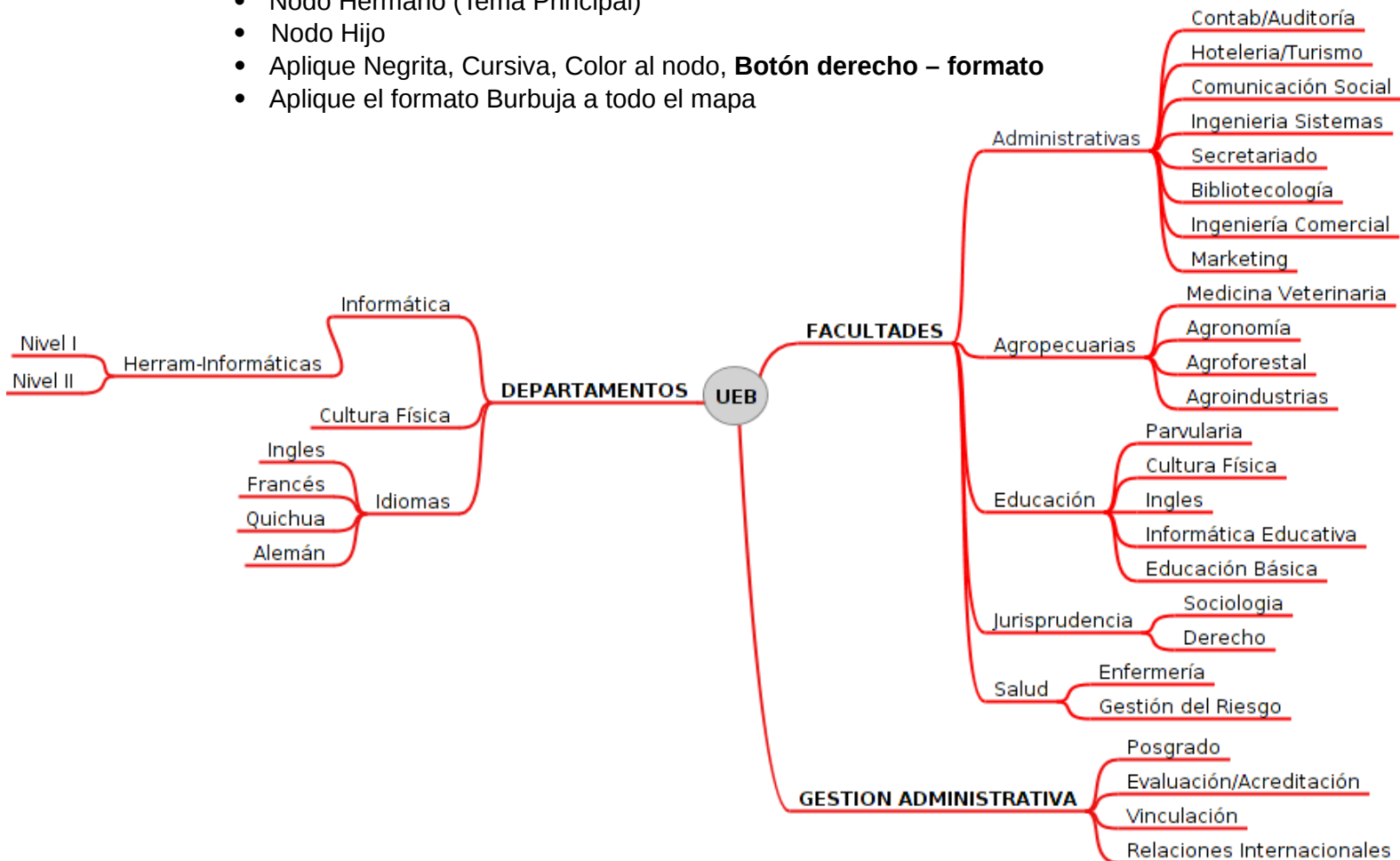
Tema 1: Organizador Gráfico FreeMind



OBJETIVO:

- Crear estructuras para organizar el conocimiento, mediante la aplicación FreeMind

- Ingrese a la aplicación **FreeMind**, identifique la ventana y sus partes.
 - Visualice cada una de las opciones de la Barra de Menú.
 - Visualice los iconos de la parte izquierda donde se puede aplicar imágenes para el diseño del mapa
 - Visualice la parte inferior que es para realizar comentarios que serán vistos por los usuarios participantes.
- Realice el siguiente Mapa con las especificaciones que se indican: el mismo que debe incluir:
 - Nodo Central (Tema Central)
 - Nodo Hermano (Tema Principal)
 - Nodo Hijo
 - Aplique Negrita, Cursiva, Color al nodo, **Botón derecho – formato**
 - Aplique el formato Burbuja a todo el mapa



- Inserte **iconos** a cada Nodo hermano para identificarlos, desde la parte izquierda o desde Insertar – Icono y elegir.....

- Agregue iconos en cada Facultad para identificar por numeración: 1, 2, 3, 4, 5
- Agregue **Nodo parpadeante** al nodo principal y a los nodos hijos. Desde Menú **Formato – Nodo parpadeante**.

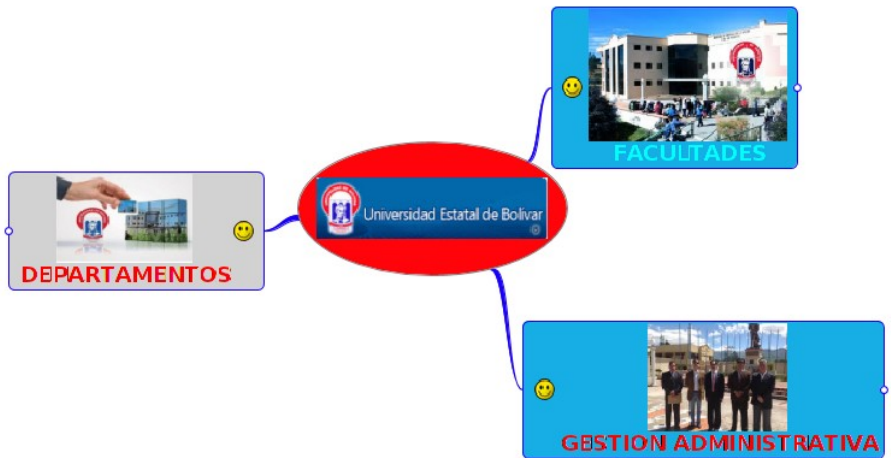
3. **Encierre en una Nube** el tema **Ciencias administrativas**

- Active **Ciencias Administrativas**, Clic en botón **Nube** de la Barra de herramientas (o clic Menú **Insertar – Nube**)
- Sin desactivar aplique un color diferente a la nube, botón derecho – formato- color de la nube, seleccione el color y aceptar
- Aplique **nube** al tema Informática y pinte con un color diferente.



4. Ilustre su mapa con imágenes (nodo principal, hijos y en Herramientas Informáticas). Siga el procedimiento:

- Busque en internet la imagen,
- Copie y pegue en kolourpaint, reduzca el tamaño de la imagen seleccionada con un tamaño de un máximo de 50x50 y luego ajuste el borde al tamaño de la imagen
- Guarde la imagen en la carpeta imágenes del computador
- Inserte la imagen en el nodo seleccionado, desde Insertar imagen (seleccionar archivo u enlace)



5. Inserte una **Nota** en el nodo Central e ingrese sus datos Personales: Nombre, Grupo, profesor, laboratorio y fecha

6. Aplique borde al mapa: Color, estilo y ancho del borde. **Formato-color, estilos, ancho del borde**

7. Capture la imagen y guarde como FreeMind

