



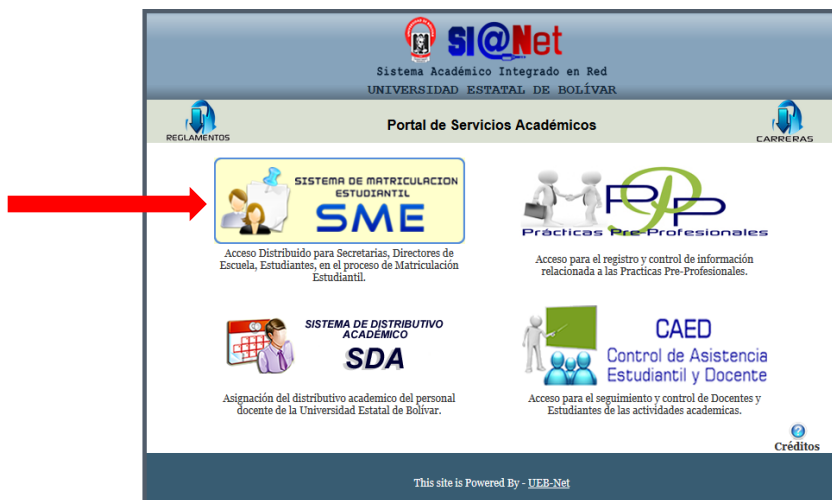
La Universidad Estatal de Bolívar le da la bienvenida augurando toda clase de éxitos en su vida académica que inicia hoy.

Considere lo siguiente:

- Este documento le permitirá realizar el proceso de matriculación en línea, mismo que iniciará el día martes 25 de septiembre de 2018, desde las 09:00.
- Siga los pasos que se detallan a continuación y su matrícula se registrará de manera exitosa, quedando únicamente por entregar la documentación correspondiente en la secretaria de la Facultad o Carrera respectiva durante el transcurso de la semana hasta el día lunes 01 de octubre de 2018.
- Deberá también acercarse a la Unidad de Comunicación Institucional, dirigida por la Lic. Marianita García, ubicada en la plata baja del Edificio Administrativo para actualización de fotografía

Instructivo para la matrícula en línea:

Ingreso al sistema a través de la dirección <https://www.sianet.ueb.edu.ec> y seleccionamos el módulo de SME.





Seleccione el link de créditos estudiantiles e ingrese el usuario (número de cédula) y la contraseña (número de cédula si es por primera vez)

En caso de olvido de la contraseña, haga clic en RECUPERAR CLAVE y siga los pasos que le presentará el sistema hasta que visualice la clave temporal.

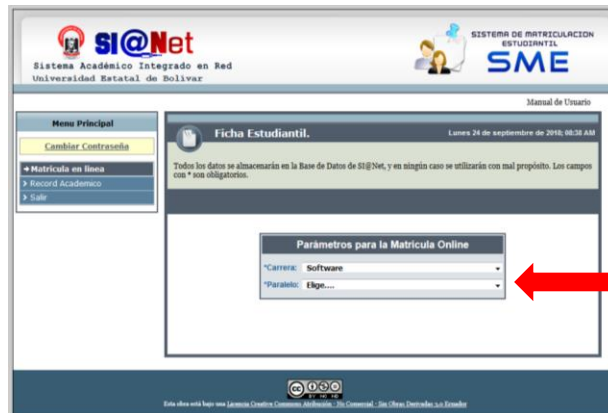
Si es primera vez que ingresa o hace uso de la plataforma, el sistema le pedirá cambiar la contraseña

Confirme la contraseña y haga clic en el botón ACTUALIZAR

Seleccione matricula en línea y seleccione la carrera



Seleccione el paralelo



Se visualizará el horario que corresponde

Parámetros para la Matricula Online

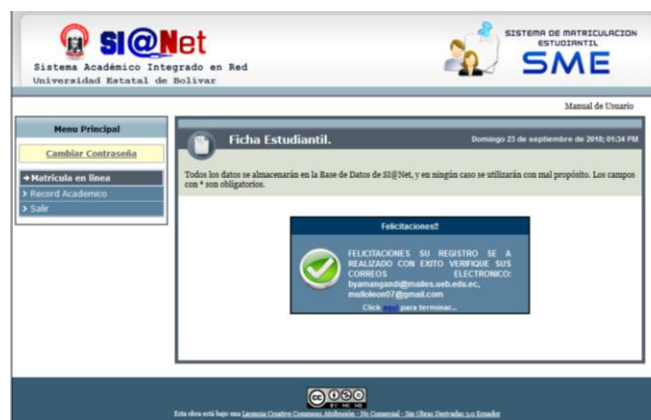
*Carrera: **Software**

*Paralelo: **B**

HORARIO						
Horas	Lunes	Martes	Miércoles	Jueves	Viernes	Sábado Domingo
07:00 A 08:00			Estructuras Discretas	Diversidad Cultural e Interculturalidad	Calculo Diferencial	
08:00 A 09:00			Estructuras Discretas	Diversidad Cultural e Interculturalidad	Calculo Diferencial	
09:00 A 10:00	Algoritmos y Logica de Programacion	Calculo Diferencial	Calculo Diferencial	Algoritmos y Logica de Programacion	Lenguaje y Comunicacion	
10:00 A 11:00	Algoritmos y Logica de Programacion	Calculo Diferencial	Calculo Diferencial	Algoritmos y Logica de Programacion	Lenguaje y Comunicacion	
11:00 A 12:00	Estructuras Discretas	Algoritmos y Logica de Programacion	Lenguaje y Comunicacion	Estructuras Discretas		
12:00 A 13:00	Estructuras Discretas	Algoritmos y Logica de Programacion	Diversidad Cultural e Interculturalidad	Estructuras Discretas		
13:00 A 14:00						
14:00 A 15:00						
15:00 A 16:00						
16:00 A 17:00		Ofimática I	Ofimática I			
17:00 A 18:00		Ofimática I				
18:00 A 19:00						
19:00 A 20:00						
20:00 A 21:00						
21:00 A 22:00						

Guardar

Después de hacer clic en el botón GUARDAR se enviará a su correo electrónico el horario y se realizará la inscripción de la matricula



Dirección de Informática.